

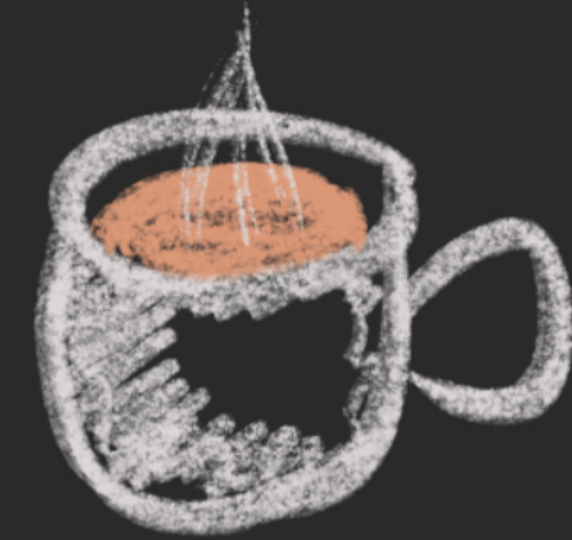


yummy

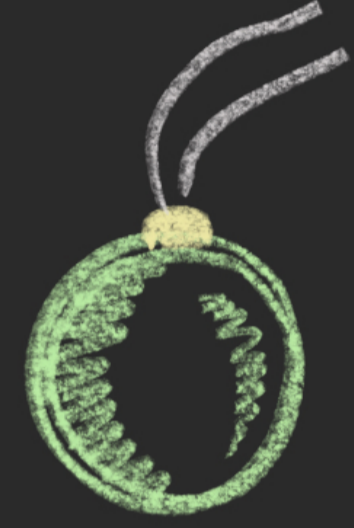


## ZUTATEN

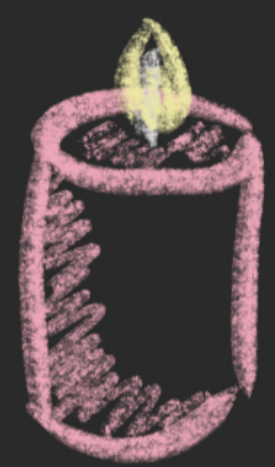
- eine Tasse Kokos-Reis-Milch (oder andere Pflanzenmilch)
- dunkle Schokolade
- Zimt (& weitere Weihnachtsgewürze deiner Wahl)
- Kakaopulver



Ho Ho Ho



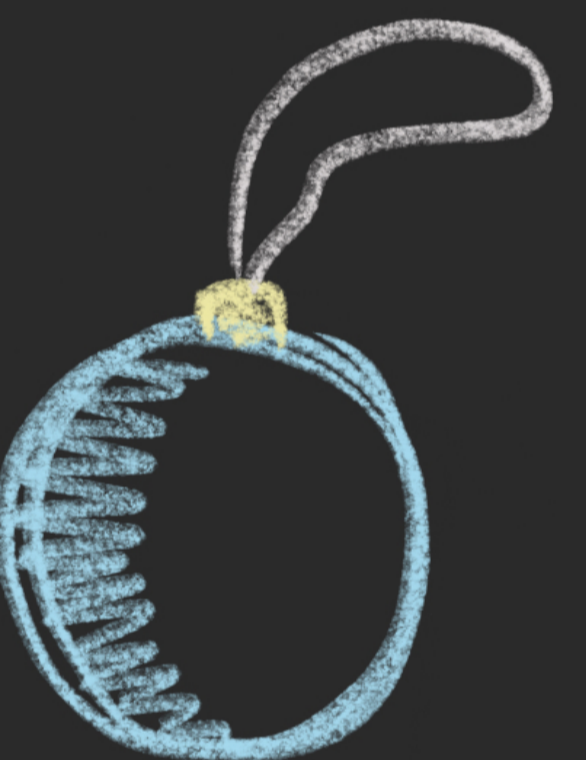
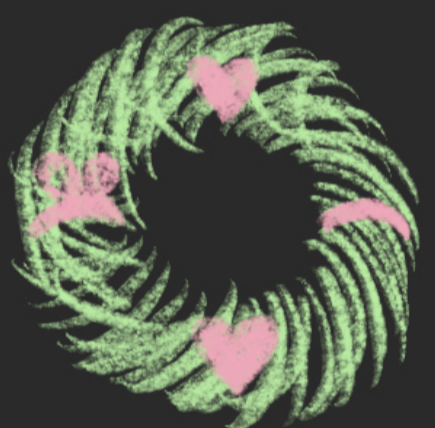
## → ZUBEREITUNG ←



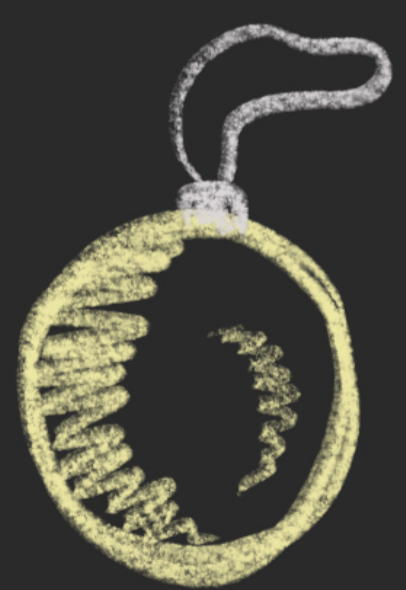
1. ERHITZE deine Tasse Pflanzmilch in einem TOPF

2. FÜGE SOBALD sie DAMPFT NACH & NACH dunkle SCHOKOLADE hinzu

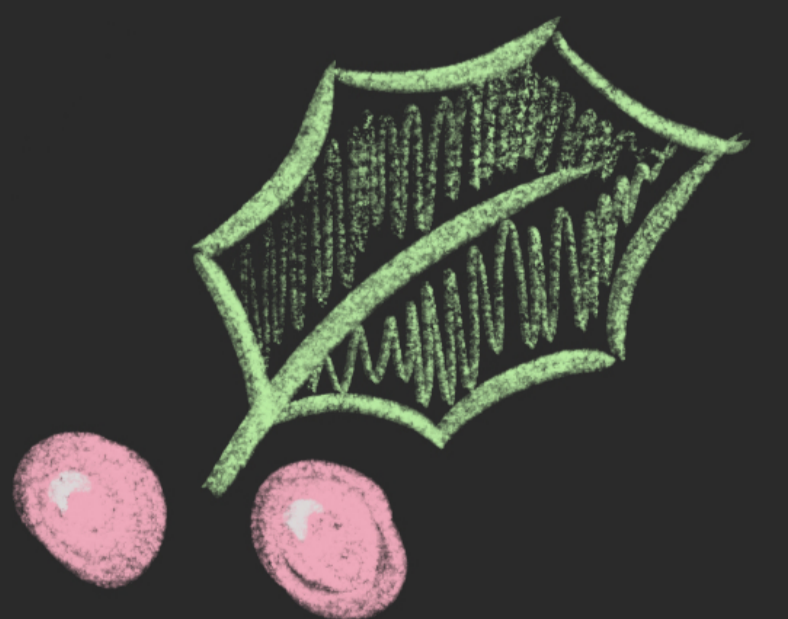
STELLE die HERDPLATTE etwas KLEINER. RÜHRE mit einem SCHNEEBESEN ODER etwas ANDEREM DAUERHAFT GUT UM.



3. SOBALD die SCHOKOLADE GESCHMOLZEN ist, FÜGE Zimt & WEITERE Gewürze hinzu.



4. Wenn du magst, FÜGE KAKAOPULVER UND / ODER ZUCKER hinzu.



5. SERVIERE deinen KAKAO WEIHNACHTLICH



BON APPETIT!

